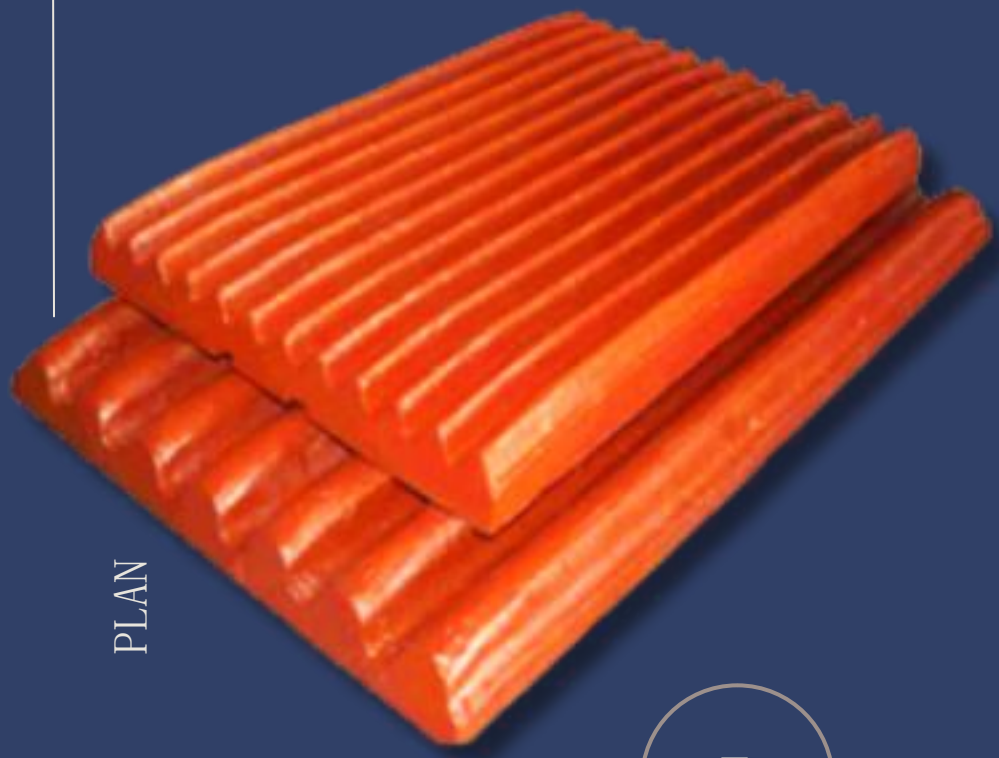




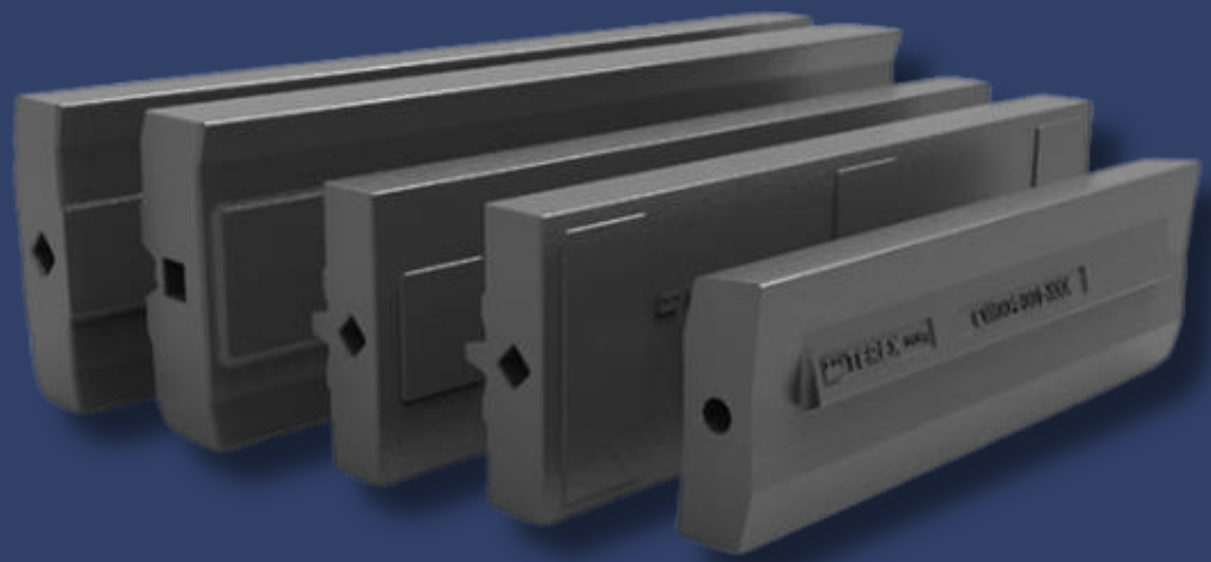
# Stellar Heavy Crusher Wear Parts



BUSI  
-NESS

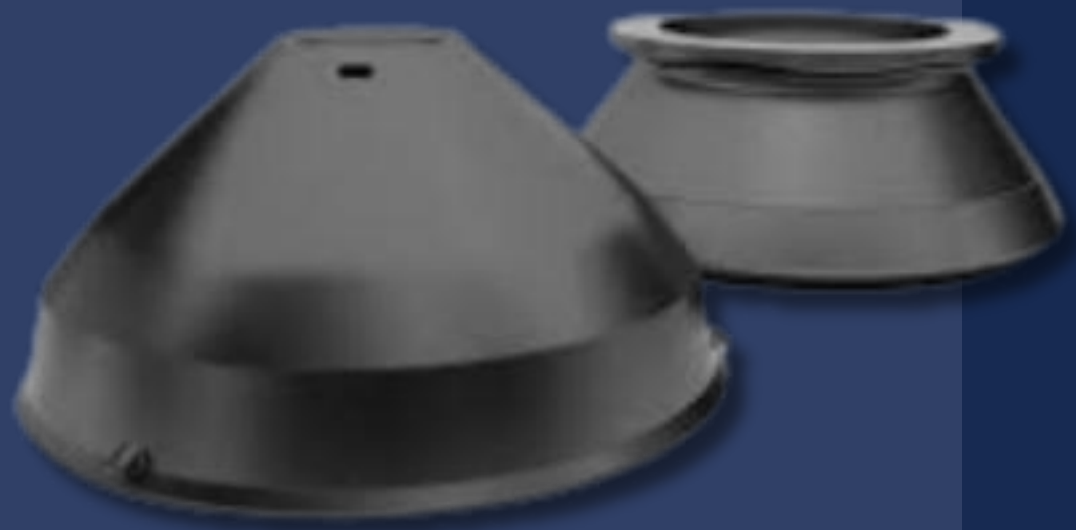


PLAN



2

3



4

NEXT



Product Introduction  
[stellarheavy.com](http://stellarheavy.com)



# Company profile

## Profil Perusahaan

SINCE 1993



**30+ yrs  
experience**

Pengalaman lebih  
dari 30 tahun



**30,000-  
square-meter**

30.000 meter persegi



**10+ advanced  
equipments**

10+ peralatan canggih



**50+ experts**

Lebih dari 50 pakar



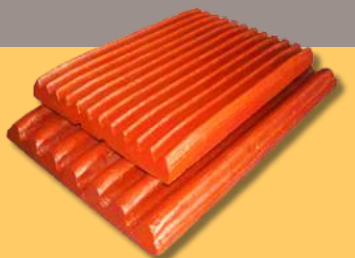


# Product Types

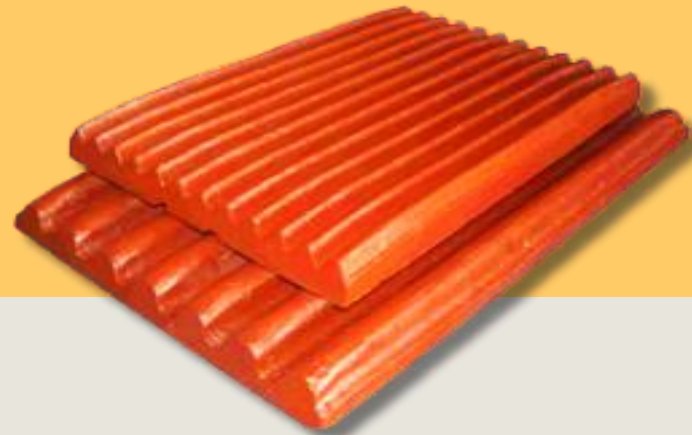
## 01.

**We supply wear parts for jaw crushers, cone crushers, impact crushers, hammer crushers and roller crushers**

Kami dapat menyesuaikan suku cadang penghancur dengan menggunakan gambar yang ada di stok kami. Rentang gambar kami tidak terbatas pada merek yang tercantum di bawah ini. Untuk informasi lebih lanjut, silakan hubungi tim penjualan kami.



# Crusher Wear Parts



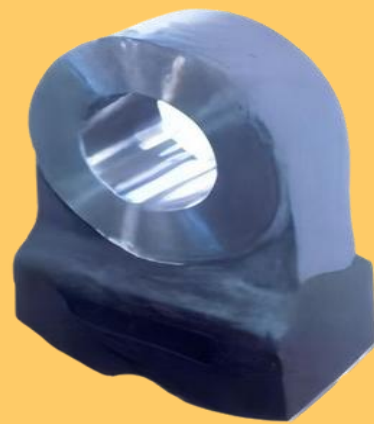
**Jaw Plates**

**Cheek Plates**



**Mantle & Concaves**

**Blow Bars**



**Hammers**



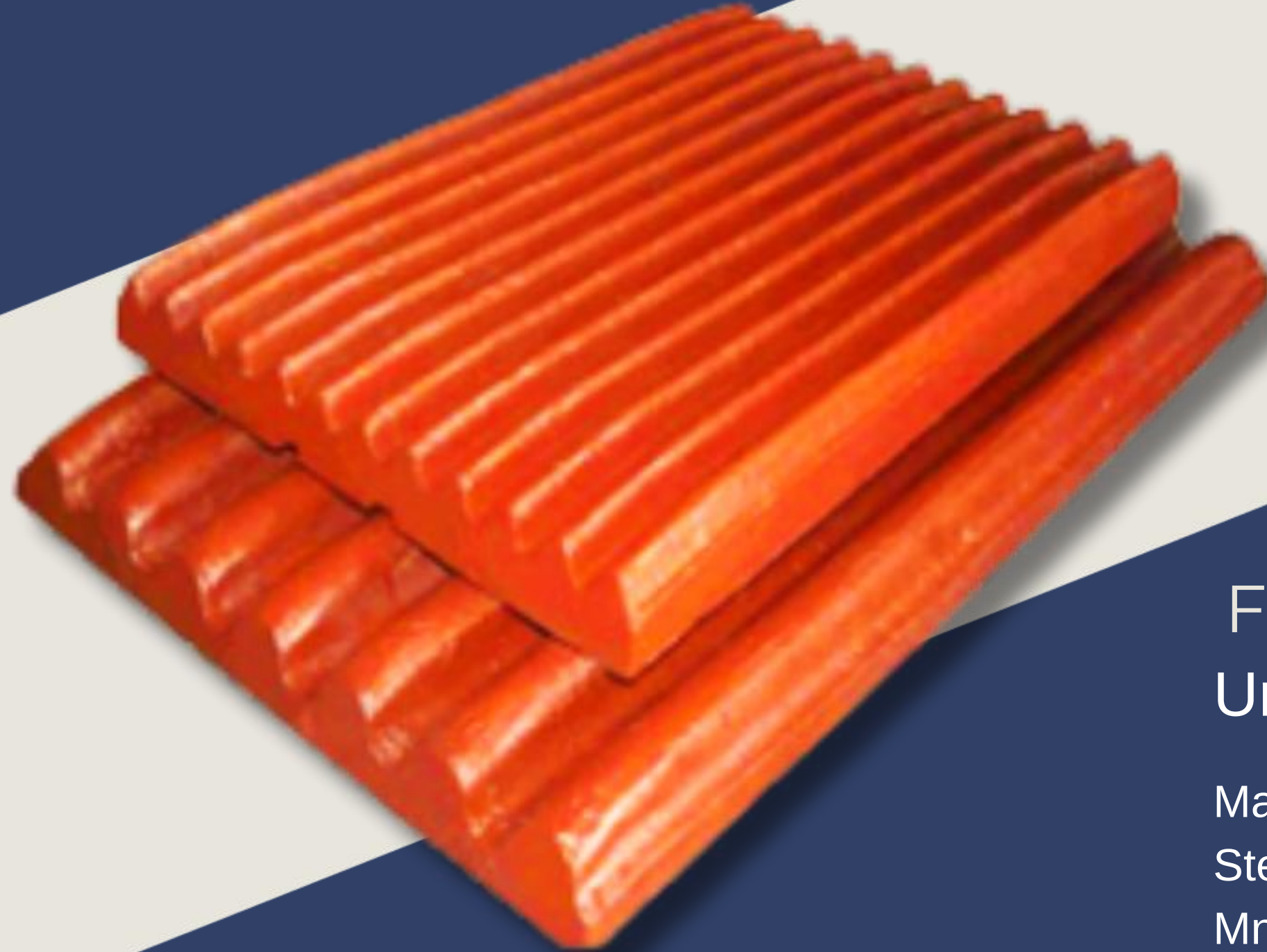
**Rollers**



Stellar Heavy

# JAW PLATES

## Pelat Rahang



For Jaw Crusher  
Untuk Jaw Crusher

Material: High Manganese  
Steel Mn13Cr2, Mn18Cr2,  
Mn22Cr2

Bahan: Baja Mangan Tinggi  
Mn13Cr2, Mn18Cr2, Mn22Cr2



Stellar Heavy

# CHEEK PLATES

## Pelat Pipi



For Jaw Crusher  
Untuk Jaw Crusher

Material: High Manganese  
Steel Mn13Cr2, Mn18Cr2,  
Mn22Cr2

Bahan: Baja Mangan Tinggi  
Mn13Cr2, Mn18Cr2, Mn22Cr2



Stellar Heavy

# CONCAVES AND MANTELS

## Lengkung dan Mantel



For Cone Crusher  
Untuk penghancur  
kerucut

Material: High Manganese  
Steel Mn13Cr2, Mn18Cr2,  
Mn22Cr2

Bahan: Baja Mangan Tinggi  
Mn13Cr2, Mn18Cr2, Mn22Cr2



Stellar Heavy

# ROLLERS Rol



For Roller Crusher  
Untuk penghancur rol

Material: High Manganese  
Steel Mn13Cr2, Mn18Cr2,  
Mn22Cr2

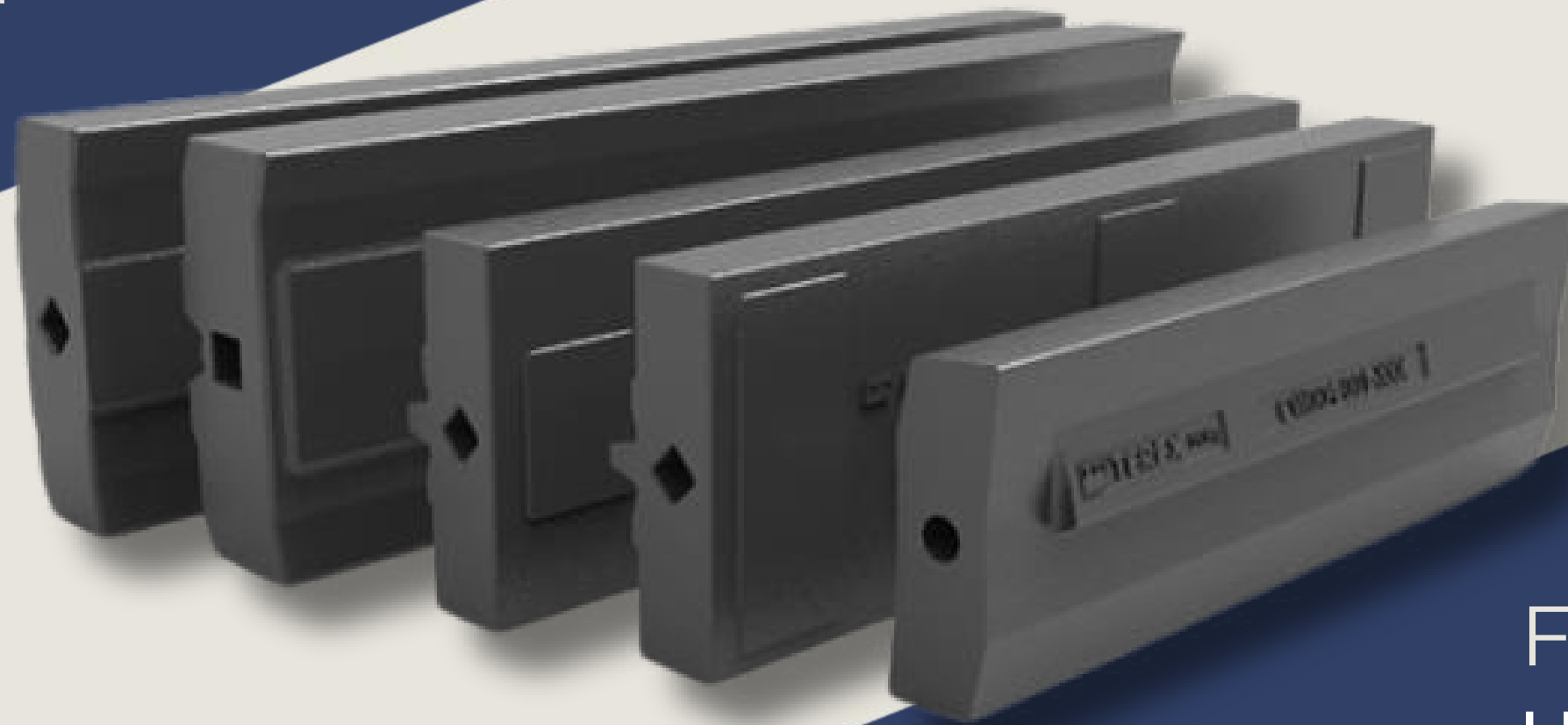
Bahan: Baja Mangan Tinggi  
Mn13Cr2, Mn18Cr2, Mn22Cr2





Stellar Heavy

# Blow bars/ Hammers Palu Penyapu



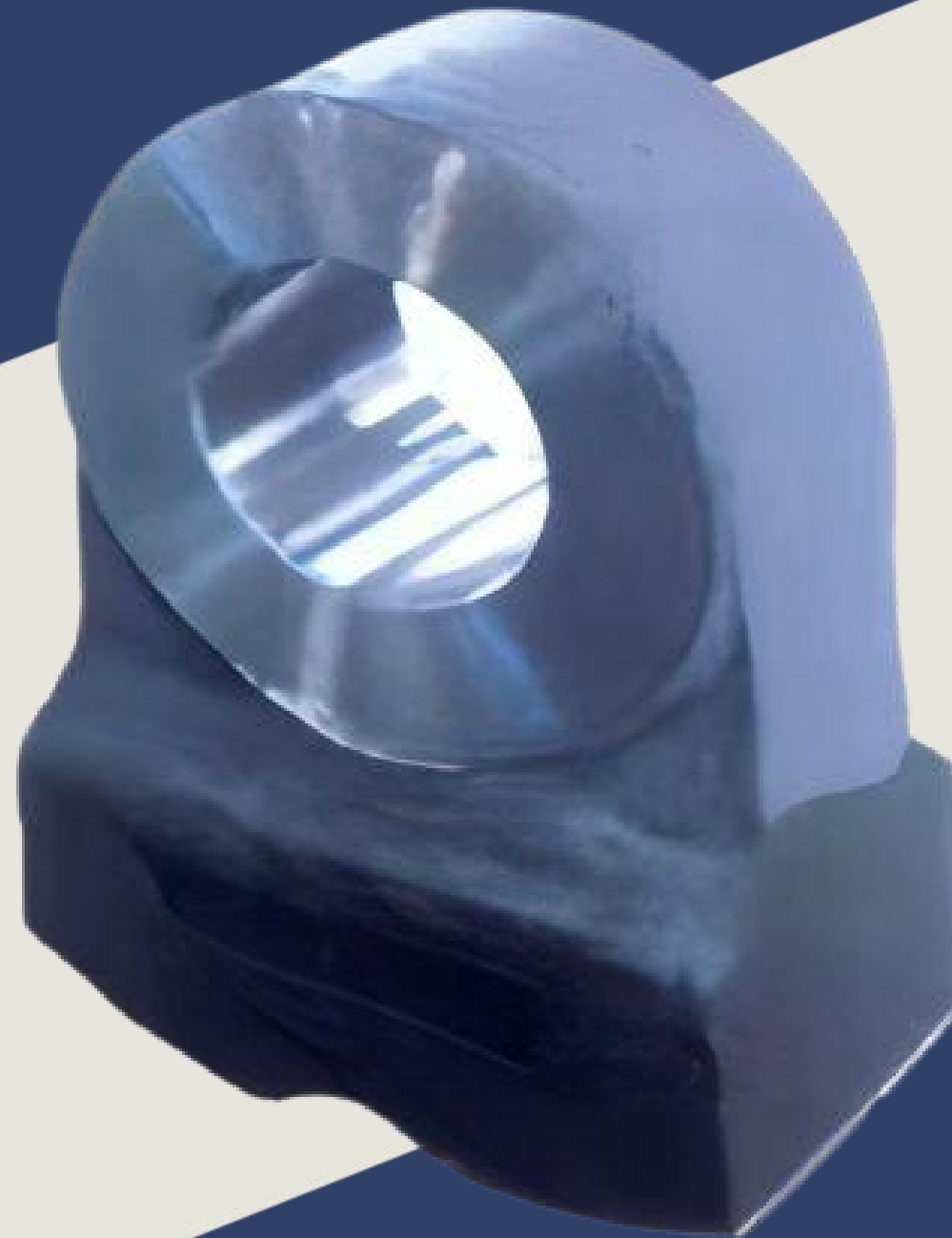
For Impact Crusher  
Untuk penghancur  
dampak

Material: High-chromium Steel  
Bahan: Baja Krom Tinggi



Stellar Heavy

# Hammers Palu



For Hammer Crusher  
Untuk penghancur  
dampak

Material: High-chromium Steel  
Bahan: Baja Krom Tinggi

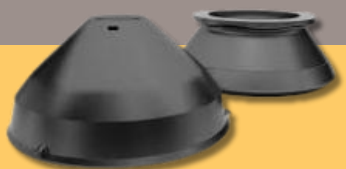


# Brands We Supply

## 02.

We can customize crusher wear parts using over 200 drawings in our inventory, covering a wide range of brands beyond those listed. For more information, please reach out to our sales team.

Kami dapat menyesuaikan suku cadang penghancur menggunakan lebih dari 200 gambar yang ada di stok kami. Gambar-gambar kami meliputi lebih dari sekadar merek yang tercantum di bawah ini. Untuk informasi lebih lanjut, silakan hubungi tim penjualan kami.



# The Brands We Supply

Stellar Heavy

- Metso®
- Sandvik®
- Terex®
- Extec®
- McCloskey®
- Minyu
- Telsmith
- McLuhan
- Universal®
- Powerscreen®
- Pegson®
- Pioneer ®
- Finlay®
- Shanbao®
- Trio®
- SBM
- Eagle
- Kleemann
- Liming
- Pilot
- Shaorui
- Zenith, ect.



**Painpoint** Titik Saki

**Parts Can Not Fit the  
Machines Accurately**

Bagian Tidak Dapat Pas dengan  
Mesin dengan Tepat.

**01**



## Method 1

Metode 1

- ✔ **We'll send you the drawings to confirm if our paint specifications match your parts.**

Kami akan mengirimkan gambar-gambar kepada Anda untuk memastikan apakah spesifikasi cat kami cocok dengan bagian-bagian Anda.

## Method 2

Metode 2

- ✔ **We'll send our engineers to your site to measure your parts.**

Kami akan mengirimkan insinyur profesional kami ke lokasi Anda untuk mengukur dimensi bagian Anda.





**Painpoint** Titik Saki

# Quality Assurance

Jaminan Kualitas

02



# Our Own Factory

Pabrik Milik Kami



**Owning our factory allows us to control product composition for quality assurance. Unlike trading companies sourcing from multiple factories, we guarantee both high-quality products and consistency.**

Karena kami memiliki pabrik sendiri, kami dapat mengendalikan komposisi produk untuk menjamin kualitas. Berbeda dengan perusahaan perdagangan yang mendapatkan produk dari berbagai pabrik, kami tidak hanya menjamin produk berkualitas tinggi tetapi juga konsistensi dalam kualitas produk.



# Standards of High Manganese Steel Products

## Standar Produk Baja Mangan Tinggi

| Component | Chemical Composition (%) |         |           |         |
|-----------|--------------------------|---------|-----------|---------|
|           | Mn                       | Cr      | C         | Si      |
| Mn13Cr2   | 12-15                    | 1.7-2.2 | 1.15-1.25 | 0.3-0.8 |
| Mn18Cr2   | 17-19                    | 1.8-2.2 | 1.15-1.3  | 0.3-0.8 |
| Mn22Cr2   | 21-23                    | 1.8-2.2 | 1.1-1.4   | 0.3-0.8 |

# Compositon Report

Laporan Komposisi



**We'll provide a composition report for each product to ensure production meets your requirements.**

Kami akan menyediakan laporan komposisi untuk setiap produk guna memastikan produksi memenuhi kebutuhan Anda.

测量结果

仪器 71Z0092  
样品 2023/6/27-2-2  
合金 FE\_500 模式 类型标准化元素浓度

SpArcfire 28.06.2023 06:14:04

|   | Fe [%] | C [%] | Si [%] | Mn [%] | P [%]  | S [%]   | Cr [%] |
|---|--------|-------|--------|--------|--------|---------|--------|
| 1 | 78.1   | 1.25  | 0.658  | 18.0   | 0.0487 | <0.0013 | 1.82   |
| 2 | 78.2   | 1.26  | 0.666  | 17.8   | 0.0492 | <0.0014 | 1.83   |
| 3 | 78.3   | 1.25  | 0.666  | 17.8   | 0.0501 | 0.0025  | 1.82   |
| ∅ | 78.2   | 1.25  | 0.663  | 17.9   | 0.0494 | 0.0017  | 1.82   |

|   | Mo [%]  | Ni [%] | Al [%]  | Co [%] | Cu [%] | Nb [%] | Ti [%] |
|---|---------|--------|---------|--------|--------|--------|--------|
| 1 | <0.0032 | 0.0350 | <0.0050 | 0.0055 | 0.0619 | 0.0190 | 0.0164 |
| 2 | <0.0046 | 0.0350 | 0.0052  | 0.0059 | 0.0616 | 0.0184 | 0.0166 |
| 3 | <0.0041 | 0.0350 | 0.0050  | 0.0062 | 0.0618 | 0.0176 | 0.0176 |
| ∅ | <0.0039 | 0.0350 | 0.0051  | 0.0059 | 0.0618 | 0.0184 | 0.0169 |

|   | V [%]  | Sn [%] |
|---|--------|--------|
| 1 | 0.0102 | 0.0033 |
| 2 | 0.0108 | 0.0031 |
| 3 | 0.0108 | 0.0035 |
| ∅ | 0.0106 | 0.0033 |